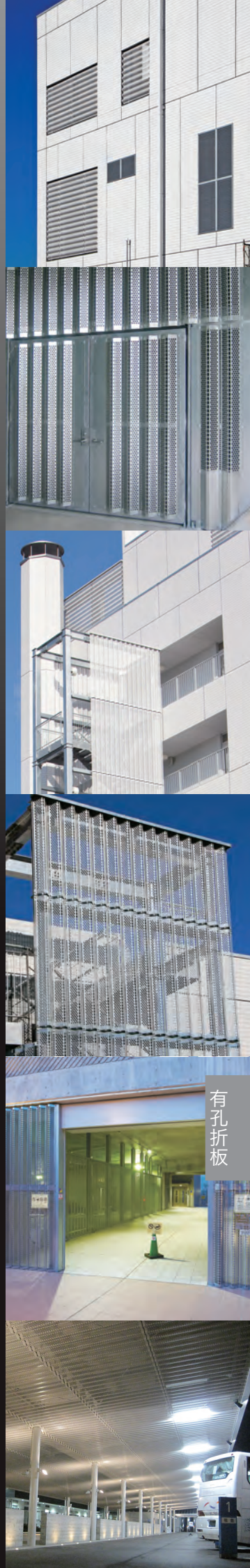


品質で選べば
朝日シリーズ

連続するパターンが生み出す機能美

朝日有孔折板

幅広い用途で無限の可能性を



有孔折板

WIRE NET & FENCE



朝日スチール工業株式会社

<https://www.asahi-fence.co.jp>



幅広い用途で広がる無限の可能性

有孔折板

防風

目隠し

遮熱

遮光

採光

デザイン

有孔折板とは？ 折り曲げて強度を持たせた有孔鋼板です。

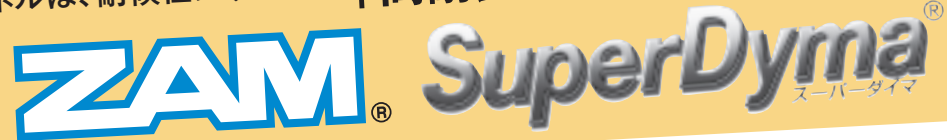


折り曲げた断面形状により、気流が通過する時の風の運動エネルギーを変化させ、風の勢いを和らげます。また、パンチングホール大きさや光の加減・角度により、時刻や天候・季節に合わせて様々な表情を作り出します。直射日光をさえぎる事により、遮熱効果も期待できます。

防風や目かくし機能はもちろんの事、近年では機能性とフォルムの美しさで

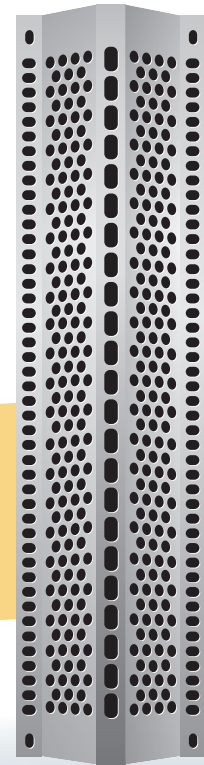
建築内外装材としても注目されています。

パネルは、耐候性にすぐれた「高耐食性めっき鋼板」(K27)



その他に、樹脂コート製品と素地の上に後めっきした 溶融亜鉛めっき製品 (HDZT56 (HDZ40相当)) も製作できます。

※詳細については、右ページ表面処理一覧表を参照ください。カラーについてはお問い合わせください。
 ※「ZAM」、「SuperDyma」は、日本製鉄株式会社の登録商標です。
 ※「高耐食性めっき鋼板」は、日本産業規格 JIS G3323(溶融亜鉛-アルミニウム-マグネシウム合金めっき鋼板及び鋼帯)に準拠する材料です。



用途に合わせた **パンチングバリエーション** (スチール製品)

1山タイプ 板厚 1.6t

〈曲げ断面図〉

複合模様 (遮へい率60%)

横長模様 (遮へい率75%)

孔模様	遮へい率	表面処理			
		高耐食性めっき	高耐食性めっき+塗装	溶融亜鉛めっき	
1山タイプ	複合模様	60%	○	○	○
	横長模様	75%	○	○	○
	無孔	100%	○	○	○
3山タイプ	六角模様	72%	○	○	×
	四角模様	77%	○	○	×
	菱形模様	71%	○	○	×
	縦長模様	79%	○	○	×
	無孔	100%	○	○	×

※1山タイプ板厚0.8t軽量タイプも製作できます。チラシ「防風柵軽量タイプ」を参照ください。

3山タイプ 板厚 0.8t

〈曲げ断面図〉

六角模様 (遮へい率72%)

四角模様 (遮へい率77%)

菱形模様 (遮へい率71%)

縦長模様 (遮へい率79%)

※折板の長さ(L)については、設置場所等により異なりますので、お問い合わせください。

有孔折板

⚠ 注 意

- 当該製品に、看板等他のものを取り付けしないでください。
- 使用環境により品質劣化が進みやすくなりますのでご注意ください。設置場所環境(公害・塩害・水害等)を調査の上、仕様を決定してください。
- 亜鉛めっき製品は、屋外に積み重ねたままの保管やシート掛けしたままの保管をすると、雨水との長時間の接触や多湿による結露などにより白さびが発生し、製品外観の低下につながる可能性があります。ただし、白さびは防食の性能には悪影響を及ぼさないため、補修などは不要です。(JIS H8641参照)
- 腐食性ガス・海水・砂塵にさらされるような環境では、短期間のうちに使用に耐えない状態になることがあります。
- グラウンド等、土の転圧時に塩水または塩化カルシウム(通称塩カル)を散布する場合があります。この時めっきに付着すると、短時間でめっき表面が腐食され寿命が短くなります。
- フェンス柱地際部の処理はモルタル充てんを十分にし、基礎天端に水切り勾配を必ず付けてください。また基礎天端が土中に埋まる場合にはコンクリートで保護し水切り勾配を付けるか、弊社指定の保護テープを巻いて土との接触がないようにしてください。地際に水が溜まったり、柱が土と直接接触した状態では、めっきや塗装が早期に侵されます。(基礎天端が土中に埋まる場合には強度検討を致しますので、弊社までご相談ください。)
- 弊社製品に関するご不明点の確認・ご相談等に関しましては、各地区の弊社営業担当者が対応させていただきます。何なりとお問い合わせください。

【 製 造 品 目 】

U ^ニ フェンス	A ^ル R フェンス	F M フェンス	ピケットフェンス
エバニューフェンス	目かくしフェンス	遮音フェンス	P C フェンス
バックネット	防球窓枠フェンス	S・P防球フェンス	ガードパイプ
ガードフェンス	格子フェンス	カーस्टップ	メッシュトレリス
U ^ニ トレリス	チェーンフェンス	ガーデンフェンス	ゴミ・ステーション
手 す り	積雪地用フェンス	ストーンガード	防風防雪柵
高らんパイプ	歩 鋼 板	門扉・引戸	鉄網設計製品

WIRE NET & FENCE



朝日スチール工業株式会社

お問い合わせ、ご相談は下記までお願いいたします。

本 社	☎(087)833-5151(代)	〒760-8529 高松市花園町1丁目2番29号
四国営業部直通	(第1課) ☎(087)835-8730 FAX(087)835-8720 (第2課) ☎(087)835-8700 FAX(087)835-8720	
中国営業部直通	(第1課) ☎(087)835-8820 FAX(087)835-8835 (第2課) ☎(087)835-8850 FAX(087)835-8835	
東 京 支 社	(第1営業部) ☎(03)3239-4815 FAX(03)3239-4720 (第2営業部) ☎(03)3239-4818 FAX(03)3239-4720 (第3営業部) ☎(03)3239-4840 FAX(03)3239-4460	〒102-0084 東京都千代田区二番町5-6(あいおいニッセイ同和損保二番町ビル)
大 阪 支 店	(第1営業部) ☎(06)6244-1910 FAX(06)6244-1911 (第2営業部) ☎(06)6244-1920 FAX(06)6244-1921 (第3営業部) ☎(06)6244-1950 FAX(06)6244-1951	〒541-0057 大阪府中央区北久宝寺町3-5-12(御堂筋本町アーバンビル)
九 州 支 店	(第1営業部) ☎(092)471-7621 FAX(092)471-7623 (第2営業部) ☎(092)471-7622 FAX(092)471-7624	〒812-0016 福岡市博多区博多駅南1-3-1(日本生命博多南ビル)
名古屋営業所	☎(052)932-3500 FAX(052)932-3510	〒461-0001 名古屋市東区泉2-27-14(関電不動産高岳ビル)
仙台営業所	☎(022)263-1790 FAX(022)263-1791	〒980-0021 仙台市青葉区中央3-2-1(青葉通プラザ)
工 場		多度津・西港・丸亀・高南・香東・坂出

<注記>製品の品質向上のため、予告なく製品仕様を一部変更する事があります。